

## WIE LÄUFT ES AB?

Das Anmeldeformular und die Anmeldefrist findest du auf unserer Schulwebsite. Nach einem erfolgreichen Kennenlernen bekommst du zum neuen Schuljahr eine Einladung.

Dann geht's los:

### Orientierungsphase:

- 4 - 6 Wochen zum Kennenlernen. In dieser Zeit bist du in der Schule und zu einem Schnupperpraktikum an deinem Praxisplatz.

### 1. Trimester:

- Schuljahresbeginn bis Weihnachten
- Du hast zwei Schultage mit jeweils 6 bzw. 7 Unterrichtsstunden und drei Tagen am Praxisplatz in der Woche.

### 2. Trimester:

- Weihnachten bis Ostern
- zweiter Praxisplatz

### 3. Trimester:

- Ostern bis zu den Sommerferien
- dritter Praxisplatz

Am Schuljahresende wirst du bei ausreichender Punktezahl in das zweite PL-Jahr versetzt.

Am Ende des 2. PL-Jahres erhältst du mit genügend Punkten deinen Hauptschulabschluss.

## MELDE DICH UND FRAG UNS!

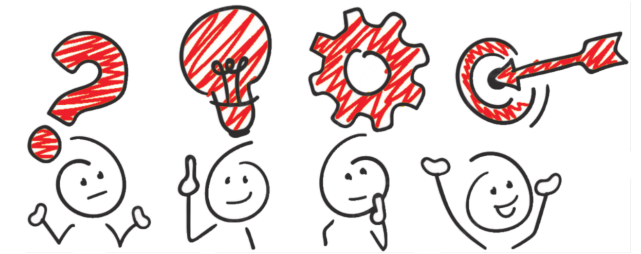
unter folgenden Kontaktmöglichkeiten  
kannst du uns erreichen  
und Fragen stellen:

Sekundarschule Halle-Süd  
Kurt-Wüsteneck-Str. 21  
06132 Halle (Saale)

Tel. Sekretariat: 0345 - 7704 715

[www.sks-halle-sued.bildung-LSA.de](http://www.sks-halle-sued.bildung-LSA.de)

**Produktives Lernen**  
Tel.: 0345 - 7757 456  
e-mail:  
[produktiveslernen@sks-halle-sued.bildung-LSA.de](mailto:produktiveslernen@sks-halle-sued.bildung-LSA.de)



In der Schule läuft es nicht?

DU möchtest lieber an einen Job  
herangeführt werden?

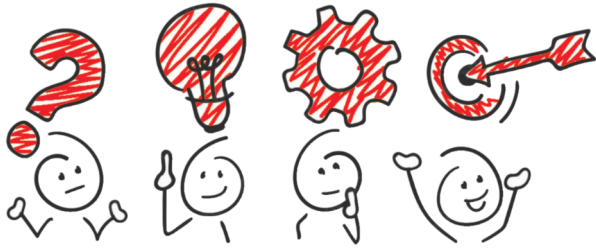
... und alle sagen

**ES GEHT NICHT OHNE ABSCHLUSS!**

Zwei erfolgreiche Jahre im  
Produktiven Lernen  
bringen DICH zum Ziel:

**HAUPTSCHULABSCHLUSS**





# PRODUKTIVES LERNEN

in Schule und Betrieb

## EINE NEUE CHANCE, WENN...

- ... es sein kann, dass du wiederholen musst.
- ... du lieber arbeiten und nicht soviel in der Schule sein möchtest.
- ... du etwas ändern möchtest, weil es nicht läuft.
- ... du voraussichtlich keinen Abschluss bekommst.
- ... du bereit bist etwas zu ändern.
- ... du Lust hast, dich in verschiedenen Jobs auszuprobieren.
- ... du deine Stärken entdecken möchtest.

## WAS IST ANDERS?

Bei uns sammelst du Punkte und bekommst keine Noten.

Das Schuljahr ist in Trimester eingeteilt.

Jeder bekommt einen individuellen Lernplan.

Es gibt weniger Fächer als in der Regelschule.

Du bist im Wechsel an zwei Lernorten: Schule und Praxisplatz.

Den Praxisplatz kannst du wählen.

Du sammelst viele Erfahrungen und wirst selbstständiger.

An den verschiedenen Praxisplätzen lernst du unterschiedliche Berufe kennen.

Für deine Zeit im Produktiven Lernen hast du zwei Lehr- und Bezugspersonen.

Du hast bessere Chancen auf einen Ausbildungsplatz durch deine gesammelten Erfahrungen.

## Deine Woche im Produktiven Lernen:

An drei Tagen in der Woche werden Informationen für die einzelnen Fächer gesammelt und Lernaufträge erfüllt. Es werden sechs Stunden täglich an einem selbst gewählten Praxisplatz gearbeitet.

An den anderen beiden Tagen wird die Schule besucht.

**STUNDENPLAN**  
5 x Kommunikationsgruppe  
2 x Mathematik  
2 x Englisch  
2 x Deutsch  
2 x Lernbereich

### Kommunikationsgruppe:

- Vorbereitung auf das Lernen in der Praxis
- Auswerten der Praxiserfahrungen
- Bewertung von Tätigkeit und Lernleistung
- Bearbeitung der individuellen Lernaufgaben
- Planung und Durchführung von Exkursionen
- Diskutieren von aktuellen Themen

### Lernbereich:

- alle übrigen Fächer, z.B. Biologie, Physik, Geografie...
- Zusammenfassung in den Themengebieten
  - Mensch und Kultur
  - Natur und Technik
  - Gesellschaft und Wirtschaft

